



# SmartOn®

ОТКРЫВАЕМ НОВЫЕ ГОРИЗОНТЫ



**ООО НТЦ "Арго"**  
153002, г.Иваново, ул. Комсомольская, д.26  
т/ф (4932) 93-71-71, 41-70-04, 41-69-13, 42-12-94  
post@argoivanovo.ru

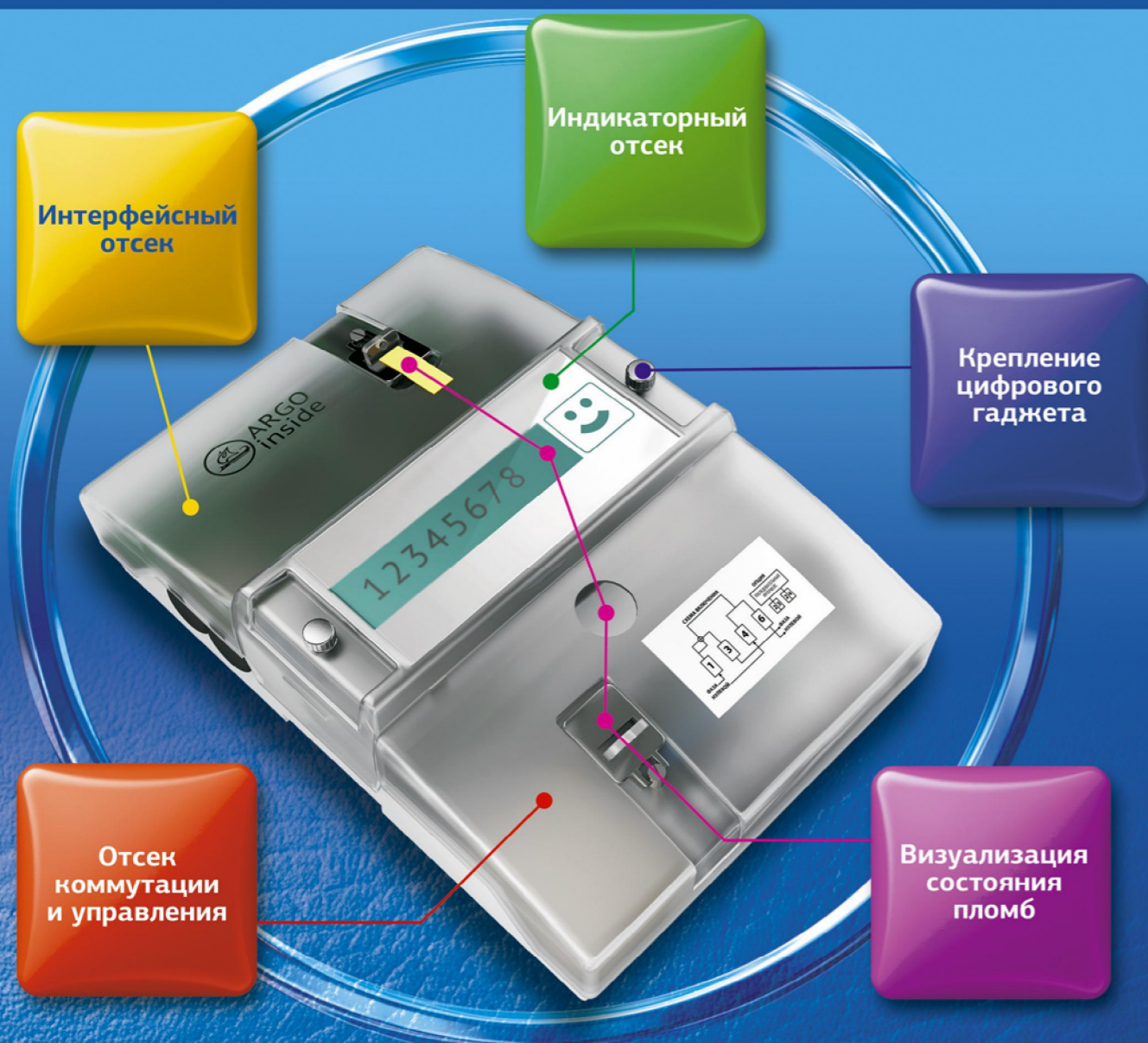
[www.argoivanovo.ru](http://www.argoivanovo.ru)



*Удачи Вам  
в добром деле!*

**"SmartOn" – платформа для создания интеллектуальных  
распределенных сетей класса  
"Smart Grid", "Smart building", "Smart home"**

# SmartOn®



## Конструктивные особенности:

- Модульная компоновка из независимых блоков
- Оригинальные способы визуализации состояния пломб.
- Широкая гамма интерактивных/интерфейсных модулей.
- Размещение в интерфейсном отсеке до трех модулей (каналообразующих, ввода/вывода, УСПДУ, источника питания)
- Эластичная функциональность: от электросчетчика до интеллектуального измерителя/коммуникатора с мультимедийным гаджетом-индикатором и модулем анализа/управления.

Ресурсоснабжающие компании

Пожарно-охранные службы

Умное здание

Финансовые институты

Умный дом

Техподдержка

Коммуникации

## Преимущества:

- Сценарии "захода" на рынки: альянс с ресурсосбытовыми/управляющими компаниями, ЖКХ, финансовыми институтами.
- Активное воздействие на потребителя энергоресурсов.
- Адаптивность как на этапе проектирования, так и при эксплуатации.
- Интерактивное взаимодействие потребителя с ресурсоснабжающими организациями, службами жизнеобеспечения и т.д.
- Взаимодействие потребителя с интеллектуальными бытовыми и инженерными устройствами (базовый блок домашней автоматизации).
- Широкая гамма реализаций измерительного блока: электросчетчик, тепловычислитель, контроллер расхода воды и т.д.

Очевидно, что потребитель ищет идеальные технические решения. Но таких не существует! Каждая команда реализует свое представление об идеале. Реальные проекты всегда несовершенны. Объединение усилий, опыта, подходов обязательно даст синергетический эффект, приближая к идеалу! Предлагаемая платформа создает поле для совместного творчества. **Надо строить мосты! Объединять бизнес-процессы! Вместе мы сильнее!**