



НТЦ "Арго"

энергосберегающее оборудование и технологии

www: <http://argoivanovo.ru>

E-mail: post@argoivanovo.ru

Адрес: г. Иваново, ул. Комсомольская, 26

Тел/факс: (4932) 35-44-35, 41-70-04, 41-69-13

Инструкция по эксплуатации программного модуля «Saver-Prog»

1. Модуль «Saver-Prog»

«Saver-Prog» позволяет формировать списки заданий для Save - модуля MUR-1001.4M, автоматически определять количество данных, необходимых для чтения с Save - модуля, а также диагностировать устройства типа MUR-1001.4M. Save-модуль – устройство, позволяющее снимать данные со счетчиков и регистраторов в отсутствии прямого канала связи до устройства. На рисунке 19.1 представлено основное окно с конфигурацией Save-модуля (закладка **Конфигурация**). На панели **COM-порт** устанавливаются параметры связи с Save-модулем. Для чтения настроек Save-модуля служит кнопка **Чтение** на панели **Настройки Save-модуля**. Для проверки часов служит кнопка **Чтение** на панели **Таймер**. По кнопке **Запуск** выполняются тесты Save-модуля.

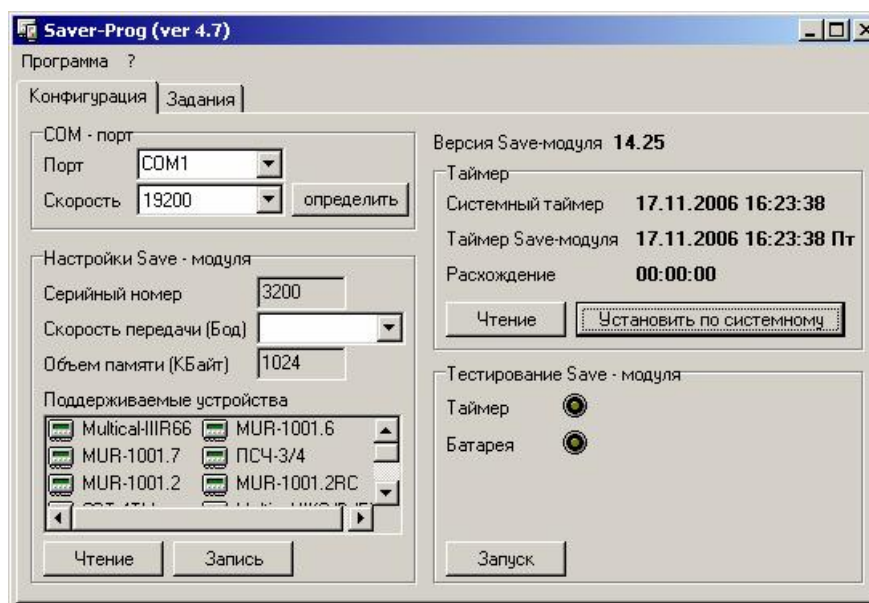


Рис. 1.1

Список заданий формируется на закладке **Задания** (Рис. 1.2).

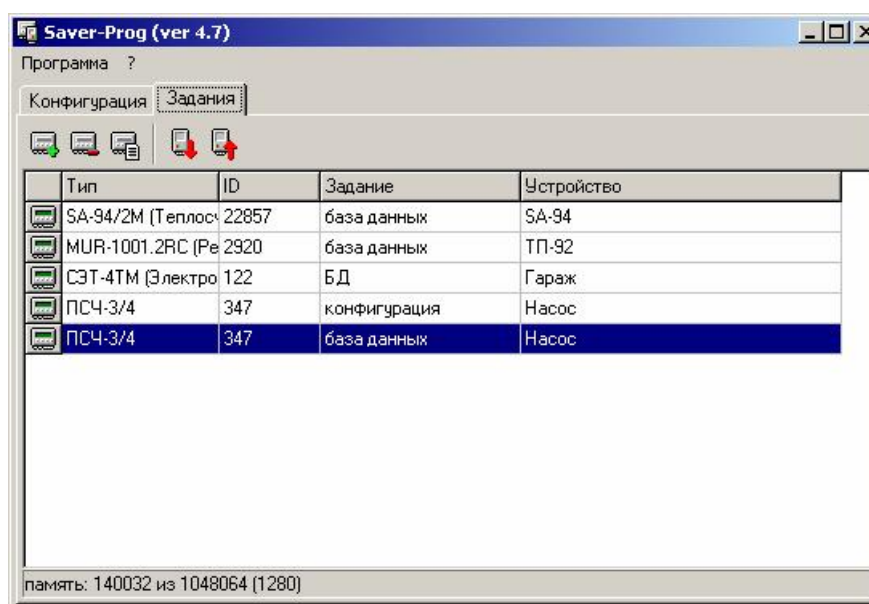



Рис. 1.2

Новое задание создается кнопкой . При этом будет предложен выбор устройства, для которого создается задание (Рис. 1.3).

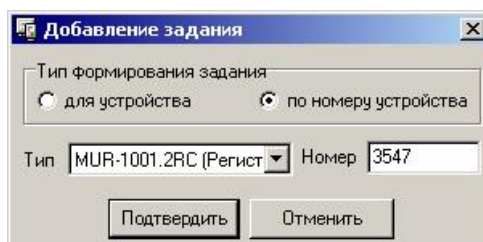


Рис. 1.3

Задание может быть создано для устройства, включенного в базу «Энергоресурсов» (**для устройства**) либо для произвольного устройства по его типу и серийному номеру (**по номеру устройства**). После выбора устройства появится диалог со свойствами задания (Рис. 1.4).

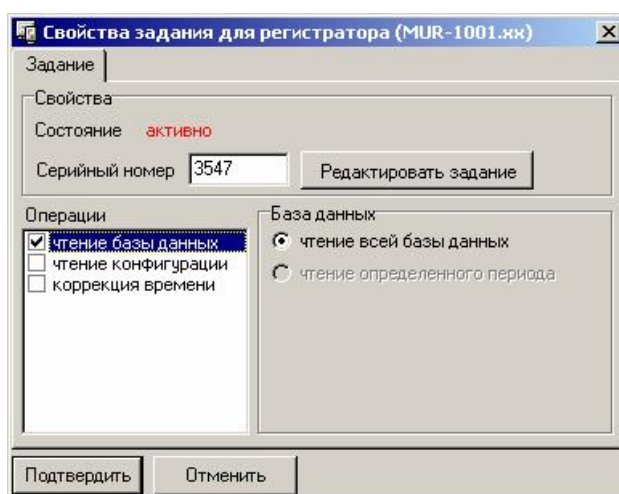






Рис. 1.4

Вид этого окна и список возможных операций зависит от типа устройства. Нужно выбрать тип операции и параметры для ее выполнения.

В строке состояния основного окна (Рис. 1.2) отображается размер памяти, выделенной для выполнения уже созданных заданий, и общий размер памяти. Количество заданий ограничивается размером памяти Save-модуля, но не может быть больше 31.

Удалить задание можно кнопкой . Посмотреть свойства задания можно кнопкой . Загрузка заданий в Save-модуль производится кнопкой . При этом все задания активизируются на выполнение. Чтение заданий и результатов их выполнения производится кнопкой . После считывания в списке заданий индикатор на значке регистратора в первом столбце будет ярко зеленым для выполненных заданий и красным для невыполненных.

Считать данные от устройства, помещенные в Save-модуль в результате выполнения задания, и поместить их в базу данных можно с помощью Модуля «Администратор» или модуля «Трансфер». Для этого в свойствах соответствующей операции указывается в качестве источника данных Save-модуль.