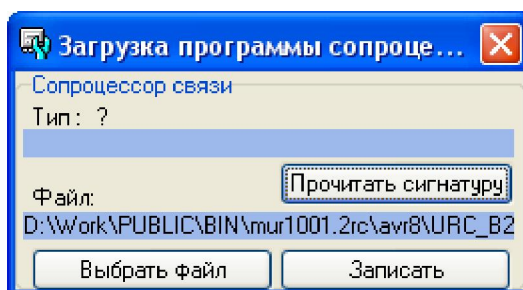


Инструкция по обновлению ПО сопроцессора ввода/вывода регистратора МУР1001.2RC.

Для перепрограммирования ПО сопроцессора необходимо:

1. Запустить программу-конфигуратор с ключом *murexpert*: *cfgwin2rc.exe murexpert*.
2. Подключить к Com-порту компьютера регистратор (нуль-модемным кабелем), или, если перепрограммируется удаленный регистратор, подключить к Com-порту GSM-модем и установить соединение с регистратором.
3. Перевести регистратор в технологический режим (Ctrl-Alt-T).
4. Нажать Ctrl-Alt-V. Появится следующее окно:



5. Нажать кнопку «Выбрать файл» в окне «Загрузка программы сопроцессора». Далее указать путь к файлу с расширением *.bin (имя файла включает номер версии ПО сопроцессора).
6. Нажать кнопку «Прочитать сигнатуру». В поле «Тип» будет отображаться тип микроконтроллера, а строкой ниже – текущая версия ПО сопроцессора.
7. Нажать кнопку «Записать». Время записи определяется качеством канала связи, при непосредственном подключении регистратора к Com-порту компьютера на скорости 57600 Бод запись займет несколько секунд. При обновлении ПО удаленного регистратора запись может занять несколько минут.
8. После успешного обновления ПО рекомендуется вновь нажать «Прочитать сигнатуру» - должен отобразиться номер версии обновленного ПО.